



# Annuaire des services


## Contact

### Direction Générale

 02 40 88 90 01

 Courriel

### Police municipale

 06 82 13 32 71

 Courriel

### Secrétariat du maire, élus, DGS, courrier

 02 40 88 86 89

 Courriel


### Communication, évènementiel et vie démocratique

 02 40 88 86 89

07 88 80 16 49

 Courriel

### Accueil, État civil, Élections, Cimetière, Salles municipales

 02 40 88 90 01


 Courriel


### Ressources humaines

 02 40 88 90 01

 Courriel

### Finances et comptabilité

 02 40 88 90 01


 Courriel ([http://comptabilité@herbignac.com](mailto:comptabilité@herbignac.com))

### Services techniques

 02 40 88 86 93

 Courriel

### Service urbanisme Aménagement du territoire

 02 40 88 90 01

02 40 88 86 65

 Courriel

## Espace culturel François Mitterrand

🕒 Le mardi de 14h à 18h  
Le mercredi de 10h à 12h30 et de 14h à 18h  
Le vendredi de 14h à 18h  
Le samedi de 10h à 13h

📞 02 51 76 90 40

@ Courriel

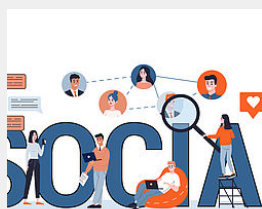
🌐 Site Internet (<http://espace-culturel.herbignac.com/>)



## Vie associative

📞 02 40 88 86 51

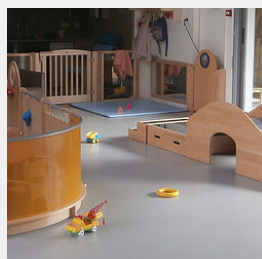
@ Courriel



## Centre Communal d'Action sociale

📞 02 40 88 90 01

@ Courriel



## Multi-accueil le Malin Mulot

📍 5 route de Kergestin  
44410 Herbignac

🕒 Horaires d'ouverture : 7h45-18h45 du lundi au jeudi et 7h45-17h30 le vendredi.

Fermetures annuelles : 3 semaines au mois d'août ; une semaine à Noël ; le vendredi de l'Ascension.

Fermeture mensuelle : le 1er mercredi après-midi du mois (fermeture pédagogique)

📞 02 51 16 96 75

@ Courriel

📍 ITINÉRAIRE

([HTTPS://WWW.GOOGLE.COM/MAPS/DIR//47.446354,-2.331654](https://www.google.com/maps/dir//47.446354,-2.331654))



## Relais Petite Enfance

📍 Rue René-Guy Cadou  
44410 Herbignac

☎ 06 86 44 68 81

@ Courriel

📍 ITINÉRAIRE  
([HTTPS://WWW.GOOGLE.COM/MAPS/DIR//47.448026,-2.311002](https://www.google.com/maps/dir//47.448026,-2.311002))



## Secrétariat Education Enfance Jeunesse

☎ 02 40 88 90 01

@ Courriel



## Accueil de Loisirs Kerloupiots

🕒 **Matin sans repas**  
Arrivée des enfants 7h15 à 9h30 / Départ des enfants 12h à 12h30  
**Matin avec repas**  
Arrivée des enfants 7h15 à 9h30/ Départ des enfants 13h30 à 14h  
**Journée**  
Arrivée des enfants 7h15 à 9h30 / Départ des enfants 16h30 à 18h45  
**Après-midi sans repas**  
Arrivée des enfants 13h30 à 14h / Départ des enfants 16h30 à 18h45  
**Après-midi avec repas**  
Arrivée des enfants 12h à 12h30/ Départ des enfants 16h30 à 18h45

@ Courriel

🌐 Site Internet (<http://www.facebook.com/aps-alsh-kerloupiots-herbignac-110054600787946>)



## Maison des jeunes

📍 24 rue Pasteur  
44410 Herbignac

🕒 Ouvert les mercredis et un samedi sur deux de 14h à 18h30, mais aussi sur la période des vacances

☎️ 07 86 90 61 38

@ Courriel

🌐 Site Internet (<https://www.facebook.com/maison-des-jeunes-herbignac-108874017348252>)

📍 ITINÉRAIRE  
([HTTPS://WWW.GOOGLE.COM/MAPS/DIR//47.447309,-2.319526](https://www.google.com/maps/dir//47.447309,-2.319526))



## Cuisine Centrale

☎️ 02 58 41 56 33

@ Courriel



## **MAIRIE DE HERBIGNAC**


1 avenue de la Monneraye  
44410 Herbignac

### **HORAIRES :**

Lun - Mar - Mer - Ven : 9h > 12h /  
13h30 > 17h30

Jeu : 8h30 > 14h

Sam : 9h > 12h (Etat-Civil  
uniquement)

 02 40 88 90 01