



CPTS DU PAYS BLANC

SANTÉ

Accès rapide à un kinésithérapeute ou une sage-femme : un nouveau dispositif sur le territoire

Publié le 19 janvier 2026

Pour améliorer l'accès aux soins urgents non vitaux, la CPTS du Pays Blanc déploie un service de consultation urgente de dépannage. Ce dispositif permet aux habitants d'obtenir un rendez-vous rapide, lorsqu'un problème de santé nécessite une prise en charge sans délai.

Motifs possibles :

- Kinésithérapeutes : douleurs invalidantes, entorses, torticolis, suites d'hospitalisation, kinésithérapie respiratoire...
- Sages-femmes : saignements, douleurs mammaires, gêne intime, contraception d'urgence, IVG médicamenteuse, dépistage IST, soutien psychologique...

Il s'agit d'une seule consultation **ponctuelle**, destinée à répondre rapidement à un besoin urgent **non vital**.

Ce dispositif est destiné aux habitants du territoire de la CPTS du Pays Blanc — de Guérande à Pénestin, de la presqu'île à la Brière — ainsi qu'aux touristes qui y séjournent.

En appelant le numéro gratuit :

- vous êtes mis en relation avec un télésecrétariat médical,
- votre situation est évaluée,
- vous êtes orienté vers un kinésithérapeute ou une sage-femme proche de chez vous.



Numéro gratuit : 02 51 86 73 34 - Télésecrétariat ouvert du lundi au vendredi, de 8h à 19h30 et le samedi de 8h à 12h Informations
: www.cptsdupaysblanc.fr (<http://http://>)

Besoin d'un kiné rapidement ?

CONSULTATION URGENTE DE DÉPANNAGE

avec un kinésithérapeute

Comment ça marche ?

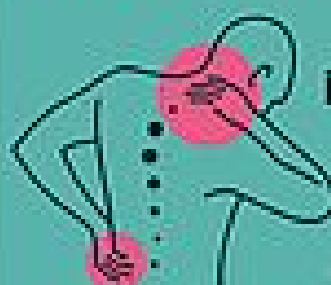


02 51 86 73 34
numéro gratuit

Télésecrétariat ouvert du lundi
au vendredi, de 8h à 19h30 et
le samedi de 8h à 12h

Le télésecrétariat évalue votre
demande et vous oriente, si
nécessaire, vers un
kinésithérapeute disponible
sur le territoire pour une
consultation ponctuelle.

Pour quels motifs ?



**Douleurs
invalidantes:**
lumbago,
torticolis,
entorses, etc.

**Après une opération ou une
hospitalisation:**
prothèse de hanche, fracture
récente, etc.

Kinésithérapie respiratoire
Accident / arrêt de travail

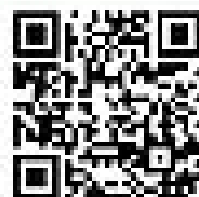
À savoir

- **Ordonnance obligatoire**
- Consultation ponctuelle, sans suivi
- Ne remplace pas votre kiné habituel

Dispositif proposé par la
CPTS du Pays Blanc



En savoir plus sur les consultations
urgentes de dépannage kiné



Besoin d'une sage-femme rapidement ?

CONSULTATION URGENTE DE DÉPANNAGE

avec une sage-femme

Comment ça marche ?



02 51 86 73 34
numéro gratuit

Télésecrétariat ouvert du lundi
au vendredi, de 8h à 19h30 et
le samedi de 8h à 12h

Le télésecrétariat évalue votre
demande et vous oriente, si
nécessaire, vers une sage-
femme disponible sur le
territoire pour une
consultation ponctuelle.

Pour quels motifs ?

- Infections urinaires,
- Douleurs vulvaires ou
peliennes aigues,
- Douleurs ou masses dans
les seins,
- Saignements ou douleurs
pendant la grossesse,
- Dépistage IST,
- Aggressions physiques /
sexuelles,
- Demande d'IVG,
- Contraception d'urgence,
- Symptômes dépressifs
pendant ou après la
grossesse,
- Urgence allaitement,
- Etc.



À savoir

- Consultation ponctuelle, sans suivi
- Ne remplace pas votre sage-femme habituelle
- Pour une urgence vitale, appelez le 15

Dispositif proposé par la
CPTS du Pays Blanc



En savoir plus sur les consultations
urgentes de dépannage sage-femme





MAIRIE DE HERBIGNAC

1 avenue de la Monneraye
44410 Herbignac

HORAIRES :

Lun - Mar - Mer - Ven : 9h > 12h /
13h30 > 17h30

Jeu : 8h30 > 13h

Sam : 9h > 12h (Etat-Civil
uniquement)

☎ 02 40 88 90 01